

haringenbierwandeltocht.nl

3 juni 2023

Warmelo & Van der Drift

12^e

*Haring en Bier
Wandeltocht*



WANDEL DINGEN
DOEN!

ROUTE BOEKJE
2023

WARMELO & VAN DER DRIFT



Wij wensen alle
'Hollandse Wandelmaatjes'
een heel prettige
Haring en Bier Wandeltocht!

Algemene informatie

De route

De routebeschrijving staat in dit boekje. Op sommige punten zijn wegwijzers opgehangen of is de route gemarkeerd. Onderweg komt u rustpunten en stempelposten tegen. Lees uw juiste route: 15km en 25km staan beide in uw boekje!

ROOD = 25 KM / BLAUW = 15 KM

Groene stad & regels

Wij gaan er vanuit dat alle wandelaars zich gedragen naar goed fatsoen. U respecteert vanzelfsprekend de geldende verkeersregels. De tocht gaat soms ook over fietspaden, let hier op de fietsers en loop met elkaar aan dezelfde kant van het pad. In de Broekpolder kunt u loslopende runderen tegenkomen. Passeer deze altijd op ruime afstand. Vlaardingen is een groene stad, dat houden wij graag zo, dus laat geen afval achter. Ook op de Start/finish locatie staan voldoende vuilnisbakken om uw afval in kwijt te kunnen, dus niet op de grond! Wij rekenen op uw medewerking.

U loopt de tocht op eigen risico, de organisatie neemt dan ook geen verantwoording voor letsel, schade en/of verlies.

Finish

Vanaf 13.00 uur starten de evenementen op de Start/Finish locatie, Westhavenplaats. De finish van de tocht is uiterlijk 16.00 uur. U meldt zich met uw gestempelde routeboekje af bij de Finish tent. Hier wordt u bij het volbrengen van de tocht een aandenken uitgereikt.

Dit boekje is na het behalen van de stempels uw waardebou voor uw medaille en één haring. Bewaar het daarom goed!

Contact

Wilt u de organisatie bereiken tijdens de wandeling bel dan: 06 14 31 35 62 - Jacquelin

EHBO

06 57 54 50 36 - Jasper
Bij een levensbedreigende situatie eerst 112 bellen en dan de EHBO.



Beste wandelaars,

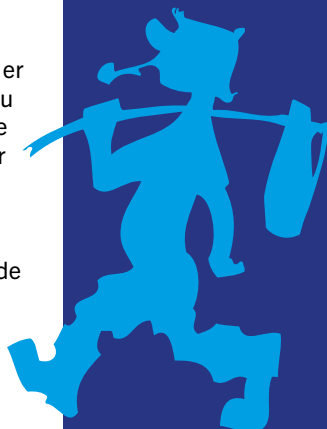
We vieren dit jaar dat Vlaardingen 750 jaar stadsrechten heeft. En dat vieren, daar zijn we met elkaar goed in heb ik geleerd. We kunnen het hele jaar kiezen uit de meest uiteenlopende activiteiten om aan mee te doen. Misschien hebben jullie als voorbereiding op deze tocht al meegelopen met de stadsrechtenstoet die helemaal uit Den Haag is gekomen. Of heb je tijdens het fitfestival al in een ijsbad gelegen?

Ik heb dit jaar in elk geval genoeg om uit te kiezen en ik hoop dat jullie, net als ik, veel plezier gaan beleven aan al die evenementen. Het Blauwe Vaasje, de organisator van dit mooie evenement, heeft er vandaag voor u een extra feestelijke 750 route van gemaakt. Of u nu 75.000 of 125.000 haringen loopt, de route leidt u langs bijzondere plekken in Vlaardingen. Ik wil de organisatie, die er ook dit jaar voor heeft gezorgd dat er weer een perfect evenement staat, hartelijk bedanken. Al die vrijwilligers zorgen ervoor dat jullie dit jaar weer een fantastische dag kunnen beleven. Ik wens jullie vandaag heel veel plezier met de wandeling en uiteraard ook met het welverdiende drankje bij aankomst.

Bert Wijbenga - van Nieuwenhuizen
Burgemeester Vlaardingen



WANDEL **DINGEN**
DOEN!



START

8.00 - 10.00
Start 25 km
9.30 - 11.00
Start 15 km

1

VROEGE VOGELS
8.00 - 11.30

2

TIJD VOOR EEN ...
8.30 - 12.30



STOERE MANNENPOST
9.15 - 12.30 (alleen 25 km)

3

LUNCH
10.15 - 14.00

Diverse heerlijke
broodjes verkrijg-
baar.

4

NACHTJE SLAPEN?
10.45 - 15.00

5

VOOR DE DORST...
11.00 - 15.30

6

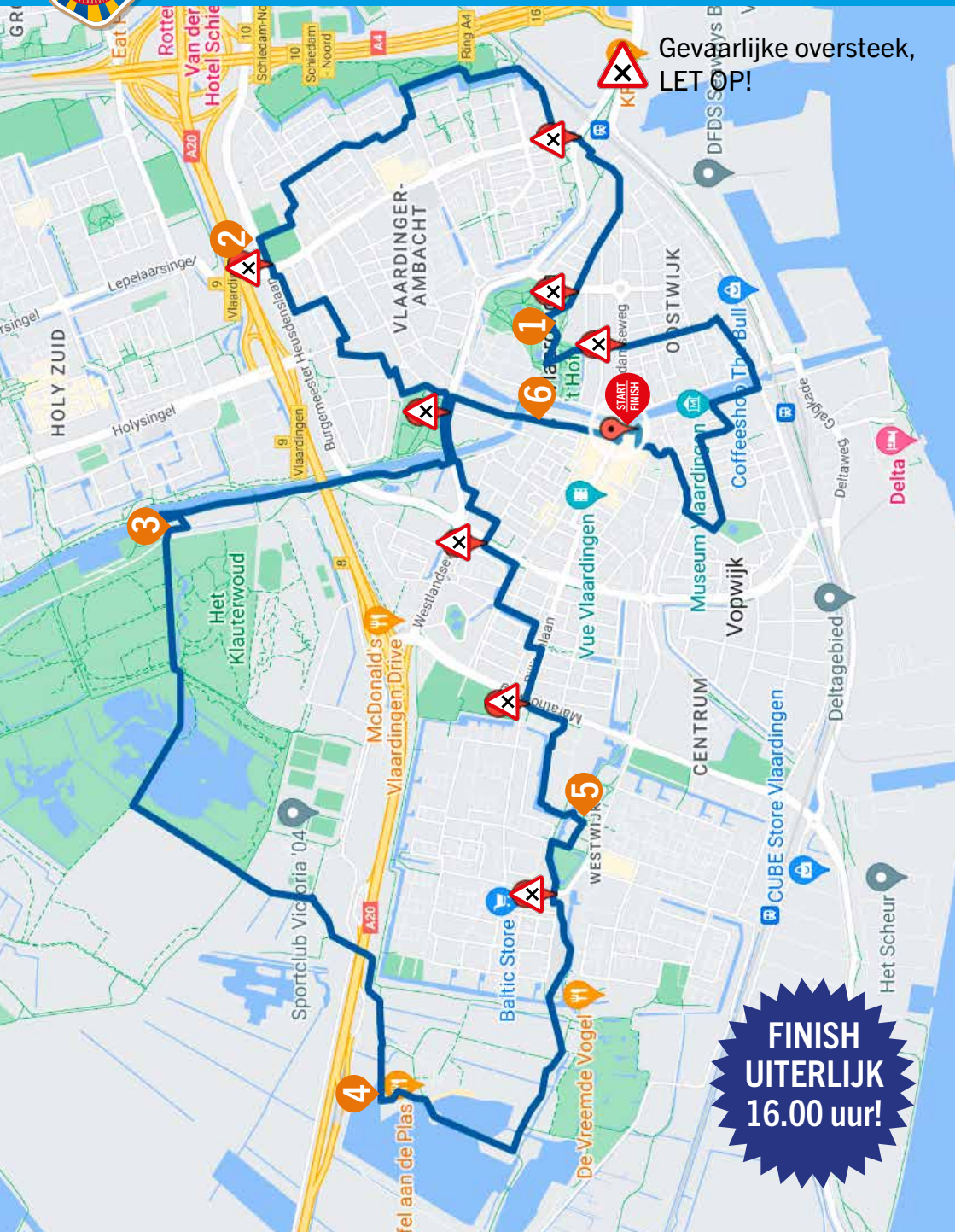
LAATSTE LOODJES
11.15 - 15.45

FINISH

HEERLIJKE HARING
12.00 - 17.00



1. START ga richting de Brede Havenstraat
2. LA Hoogstraat
3. RA Markt vervolgen
4. 3e RA Maassluisdijk
5. LA schuin de dijk aflopen
6. LA trap aflopen
7. oversteken Zomerstraat
8. Mozartlaan
9. 1e LA Dirk Schaferstraat
10. 2e LA Mendelssohnplein
11. LA Vetteoordstraat
weg blijven vervolgen
12. RA Baanstraat (touwbaan)
13. LA Vetteoordskade
14. Westhavenkade oversteken
(muurschildering katebeker, balder en stadskraan)
15. RA Westhavenkade
16. LA Julianabrug oversteken
17. weg vervolgen 1e van Leyden Gael straat
18. LA Touwbaan
19. t.h.v. huisnummer 368 Callenburg straat
20. oversteek Schiedamseweg
21. oversteek Hofsingel
22. Links aanhouden brug over het park in (volg de weg wijzing)
23. RA Hogelaan
24. Julianasingel oversteken
25. Hogelaan vervolgen deze gaat over in Emmaplein
26. Schiedamseweg
27. Schiedamseweg oversteken
28. LA Schiedamseweg
29. Ronde oversteken
30. Van Hogendorpplan
31. RA Hargapad
32. LA Trimpad
33. bruggetje over
34. LA brug over
35. 1e mogelijkheid RA links aanhouden sneeuwbalstraat oversteken
36. Primulahof
37. Primulahof vervolgen
38. Seringenstraat oversteken
40. schuin rechts het pad door het plantsoen volgen
41. Hortensia straat
42. Kethelweg oversteken
43. 1e LA Sportlaan
44. RA ingang VFC
45. VFC verlaten aan achterzijde
46. LA Burg Heusdenlaan
47. Kruispunt RD oversteken
48. Na het oversteken gelijk links aanhouden secundaire weg (Burg. Luyerinksingel)
49. LA Nachtegaallaan
50. 2e RA Sportlaan
51. Oversteken Burg. Verkadelaan
52. RA na ca. 30 mtr. LA bruggetje over
53. LA Maurits singel
54. LA Prins Bernardlaan
55. RA richting schoolplein
56. pad op het schoolplein volgen
57. achter schoolgebouw door
58. Pad vervolgen door poort pad verlaten
59. RA Emaus
60. RA Westlandseweg
61. na de brug over de vaart RA Broekpad
62. bruggetje over en dan rechts aanhouden (small wandelpad=polaonaise)
63. pad blijven vervolgen (onder wokkel door)
64. Eind van het pad, na houten bruggetje
65. LA over de parkeerplaats het scouting terrein op poort en dijk oplopen
66. Scouting terrein af door poort en dijk oplopen
67. Watersportweg oversteken
68. Klokbekepad
69. LA Broekpolderpad ca. 20 mtr.
70. RA Klokbekepad vervolgen
71. LA Bronstijpad
72. RA Broekpolderweg, over snelweg
73. Surfpad vervolgen
74. 2 bruggetjes over
75. LA Schinkelhoekpad
76. weg blijven vervolgen achter Albeda college langs
77. LA daarna gelijk
78. RA langs visboetiek Emous
79. Oversteken naar het Jacoba van Beierenstraat
80. RA het Heemtuinpad
81. LA langs spleetuin
82. LA over brug
83. RD oversteken wandelpad langs de singel
84. gaat over in de Claudius Civillisliaan
85. RA Graaf Arnulfstraat
86. LA pad vervolgen
87. RA Marathon weg oversteken Billitonlaan
88. LA na de Rehobothkerk oversteken (zebra pad. Insulinde straat)
89. LA Bangkasingel
90. Riouwlaan oversteken
91. Jan Pieterszoon Coenlaan
92. RA Broekweg
93. Kruispunt Burgermeester Heusdensingel oversteken
94. Broekweg vervolgen
95. LA Broekweg
96. Rechts aanhouden Doctor Scheapmanstraat
97. Trap op
98. LA en gelijk RA de brug over Westlandseweg
99. RA (bij molen) Kortedijk
100. RD Kortedijk, gaat over in de Hoogstraat
101. LA Blokmakersplaats
102. RA Westhavenplaats
103. FINISH - HARING EN BIER



**Gevaarlijke oversteek,
LET OP!**

**FINISH
UITERLIJK
16.00 uur!**

1. START ga richting de Brede Havenstraat
2. LA Hoogstraat
3. RA Markt vervolgen
4. 3e RA Maassluisdijk
5. LA schuin de dijk aflopen
6. LA trap aflopen
7. oversteken Zomerstraat
8. Mozartlaan
9. 1e LA Dirk Schaferstraat
10. 2e LA Mendelssohnplein
11. LA Vettenoordstraat weg blijven vervolgen
12. RA Baanstraat (touwbaan)
13. LA Vetteoordskade
14. Westhavenkade oversteken (muurschildering katebeker, balder en stadskraan)
15. RA Westhavenkade
16. LA Julianabrug oversteken
17. weg vervolgen 1e van Leyden Gael straat
18. LA Touwbaan
19. t.h.v. huisnummer 368 Callenburg straat
20. oversteek Schiedamseweg
21. oversteek Hofsingel
22. Links aanhouden brug over het park in (volg de weg wijzig)
23. RA Hogelaan
24. Julianasingel oversteken
25. Hogelaan vervolgen deze gaat over in Emmaplein
26. Schiedamseweg
27. Schiedamseweg oversteken
28. LA Schiedamseweg
29. Ronde oversteken
30. Van Hogendorp laan
31. RA Hargapad
32. LA Trimpad
33. bruggetje over
34. LA brug over
35. 1e mogelijkheid RA
36. links aanhouden sneeuwbalstraat oversteken
37. Primulahof
38. Primulahof vervolgen
39. Seringenstraat oversteken
40. schuin rechts het pad door het plantsoen volgen
41. Hortensia straat
42. Kethelweg oversteken
43. 1e LA Sportlaan
44. RA ingang VFC
45. VFC verlaten aan achterzijde
46. LA Burg Heusdenlaan
47. Bij kruispunt R.A. Oversteken
48. Onder snelweg door
49. RA Achterlangs
50. Zwanensingel oversteken bij rontonde
51. Zwaluwenlaan vervolgen
52. RA bij dierenkliniek Spaland Vlaardingen/ Honkbal
53. LA achter VV Zwaluwen
54. LA achter de hoofdtribune van VV Zwaluwen
55. RA Kornhoenlaan
56. Europa Boulevard oversteken
57. RA Bruggetje over parkje in
58. LA parkje uit
59. RA Zoutelandehoeve
60. RA Domburghoeve
61. LA Hoevenronde
62. Allard van Heemstede
63. Hoevenronde vervolgen
64. RA Bruggetje over Vroonweerseweg
65. Woudweg oversteken
66. Vroonweerseweg blijven vervolgen
67. oversteken Breeweg
68. Veenpad, goed de weg bewijziging volgen
69. LA Vlietweg
70. Holyweg oversteken
71. RA Joke Smitkade
72. LA Carry Pothuiskade (trap op)
73. RA Carry Pothuiskade
74. LA Carry Pothuiskade (straat)
75. RA Joke Smitkade
76. RA Johanna Naberkabe
77. LA Trekkade
78. RA de houten brug over broekpolderpad
79. LA wandelpad ca. 50 mtr. na de brug
80. pad blijven vervolgen tot het parkeerterrein van de scouting
81. LA over smal loopbruggetje Pad vervolgen
82. RA over smal loopbruggetje naar het scouting terrein
83. Scouting terrein af door poort en dijk oplopen
84. Watersportweg oversteken
85. Klokbekepad
86. LA Broekpolderpad ca. 20 mtr.
87. RA Klokbekepad vervolgen
88. LA Bronstijdpad
89. RA Broekpolderweg, over snelweg
90. Surfpad vervolgen
91. 2 bruggetjes over
92. LA Schinkelhoekpad
93. weg blijven vervolgen achter Albeda college langs
94. LA daarna gelijk
95. RA langs visboetiek Emous
96. Oversteken naar het Jacoba van Beierenstraat
97. RA het Heemtuinpad
98. LA langs spleeltuin
99. LA over brug
100. RD oversteken wandelpad langs de singel
101. gaat over in de Claudius Civilislaan
102. RA Graaf Arnulfstraat
103. LA pad vervolgen
104. RA Marathon weg oversteken Billitonlaan
105. LA na de Rehobothkerk oversteken (zebra pad. Insulinde straat)
106. LA Bangkasingel
107. Riouwlaan oversteken
108. Jan Pieterszoon Coenlaan
109. RA Broekweg
110. Kruispunt Burgermeester Heusdensingel oversteken
111. Broekweg vervolgen
112. LA Broekweg
113. Rechts aanhouden Doctor Scheapmanstraat
114. Trap op
115. LA en gelijk RA de brug over Westlandseweg
116. RA (bij molen) Kortedijk
117. RD Kortedijk, gaat over in de Hoogstraat
118. LA Blokmakersplaats
119. RA Westhavenplaats
120. FINISH - HARING EN BIER



Gevaarlijke oversteek,
LET OP!



**FINISH
UITERLIJK
16.00 uur!**

Controle Stempelkaart

PARTNERS EN SPONSOREN VAN DE HARING EN BIER WANDELTOCHT:



Ook bedanken wij de inzet van: EHBO Vlaardingen, Rukro Schilders, vishandel 't Hoogertje, Federatie Broekpolder, Brandweer Vlaardingen en natuurlijk vele enthousiaste vrijwilligers.